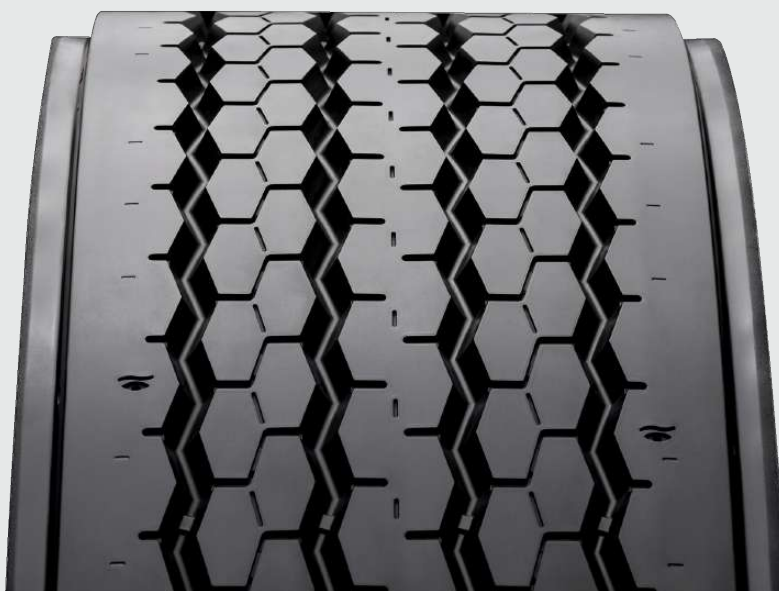


## Produkteinführung - Laufflächenprofil VL170A

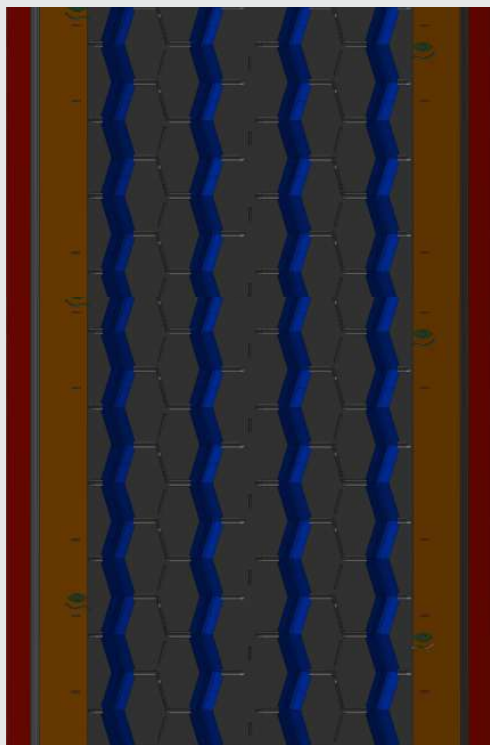
Das neue Laufflächenprofil VL170A wurde für die Nutzung auf Super Single-Reifen auf den freien Achsen von Anhängern und Sattelanhängern entwickelt. Es eignet sich für die Nutzung im Straßensegment, optional kann es in regionalen und verschneiten Segmenten verwendet werden, es trägt das Siegel M+S sowie das Siegel 3PMSF, das auch als Alpine Symbole bekannt ist, welches die Leistung für die Nutzung in extremen verschneiten Bedingungen bestätigt.

Lernen Sie die Hauptvorteile und -merkmale des neuen Designs kennen:



### VL170A bedeutet:

|            |  |
|------------|--|
| <b>V</b>   | Vipal-Laufstreifen   |
| <b>L</b>   | Profil für die Nutzung auf freien (Libre) Achsen   |
| <b>170</b> | Die Hundertereinheiten 100 und 200 bezeichnen Profile für die Nutzung auf asphaltierten Straßen und Schnellstraßen auf radialen Reifen |
| <b>A</b>   | Profil mit Flügeln   |



- Exklusive Flügel, die das Finish direkt an der Seite des Reifens verbessern und die Effekte von Seitenwiderständen bei geschlossenen Manövern minimieren.
- Geneigte Schultern, die dazu beitragen, die Effekte von Seitenwiderständen zu minimieren und die Abnutzung oder Ablösung des Laufrechenprofils erschweren.
- Zickzack-Rillen, die zusammen mit dem modernen Design dazu beigetragen haben, das 3PMSF-Zertifikat zu erwerben.
- Eye Control: Zeigt den vorgeschlagener Moment an für die Auswechslung des Laufflächenprofils aus Sicherheitsgründen und um die Erhaltung der Möglichkeit der Runderneuerung der Reifen an, sowie den vorgeschlagenen Rotationszeitpunkt.

## Empfohlene Anwendung



Autobahn

## Optionale Anwendung



Schnee

## Bau



Radial

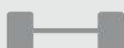


Winter und Matschreifen


 Super  
Single


Alpine Symbol

## Achsen






Frei

## Fahrzeuge



Anhänger und Sattelanhänger

## Technische Informationen:

| Code   | Beschreibung | N# |  |        |  |       |  |
|--------|--------------|----|---|--------|---|-------|---|
|        |              |    | mm  | in     | mm  | in    | Empfohlene reifen   |
| 507246 | VL170A P     | 12 | 295   | 11 5/8 | 14,00   | 18/32 | 385   |
| 507209 | VL170A M     | 12 | 295   | 11 5/8 | 14,00   | 18/32 | 385   |

Das Produkt ist in allen Ländern außer in Brasilien zum Verkauf verfügbar.